

# ようこそ パンダステイ岡山へ！



パンダステイ岡山は、市中心部に位置する貸別荘形式の宿泊施設です。一棟貸切りで5名様までのグループやファミリーが快適にお過ごしいただけます。お部屋はお風呂、トイレ、洗面所がすべて別でキッチンもついており、飲食類の持ち込みも自由です。パンダのおしゃれなインテリア空間で特別なお時間をお過ごしください。

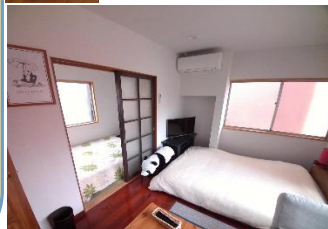
チェックイン当日はJR岡山駅から車で送迎が可能です。ご希望の場合は事前にお申し付けください。

## 設備

- エアコン
- キッチン
- 浴室
- シャワートイレ
- 洗面台
- 洗濯機
- 冷蔵庫
- 電子レンジ
- IHクッキングヒーター
- 電気ケトル
- トースター
- 32型テレビ(衛星放送)
- ドライヤー
- アイロン
- ポケットWiFi
- ダブルベッド×2
- ソファベッド
- ふとん(シングル)×2



パンダステイ岡山は、貸別荘形式の宿につき、管理人は常駐しておりませんが、チェックイン時には宿泊者名簿へのご記入またはパスポートのコピーをお願いしております。到着の1時間前に管理人にご連絡ください。



## アメニティ

- バスタオル
- タオル
- リンスインシャンプー
- ボディソープ
- 歯ブラシ
- くし
- 髭剃り用カミソリ

## ハウスルール

- 靴はお脱ぎいただき、室内はスリッパをご使用ください。
- ペットは持ち込み禁止です。
- 建物内は禁煙です。(建物内で煙を感知すると警報機が自動で作動します。)  
やむを得ず建物の周りで喫煙する時は吸い殻を絶対に捨てないでください。  
(近隣住民から苦情を受けています。)
- パーティは禁止です。
- ゴミは分別してください。
- 節電にご協力ください。
- 近隣は住宅街のため、夜間はお静かにお願いいたします。  
(近隣住民から苦情を受けています。)
- ご予約をされた宿泊者のみが客室にご入室できます。宿泊者以外の方がご入室された場合、宿泊の有無に関わらず宿泊料金を頂戴致します。
- 宿の周辺にバイク、自転車は駐車できません。路上駐車も禁止されています。バイク、自転車は岡山駅周辺の駐輪場(徒歩15分)へ止めていただくようになりますので 予めご了承くださいませ。

## ゴミ処理について

- ゴミは分別してください。

燃えるゴミ専用ゴミ箱(プラスチック製品含)



ペットボトル、ビン、缶専用ゴミ箱



- ゴミが溜まったら外にあるごみ箱に入れてください。ゴミは管理人が毎日回収いたします。



南京錠を「7777」に合わせてふたを開けてください。ゴミを置いた後は必ずカギをかけてください。







# テレビリモコン

## テレビ本体リモコン(Hisense)

地上波のみを視聴する場合はこのリモコンのみで操作できます。

音量操作はこのリモコンで操作してください。



衛星放送を見る時は「HDMI 1」に切り替えてください。

## ケーブルテレビリモコン(Panasonic)

地上波、衛星放送を共に視聴する時はこのリモコンで操作してください。

地デジ切替

衛星放送切替

このリモコンでは音量は操作できません。

字幕表示

言語切替



## パンダのぬいぐるみ

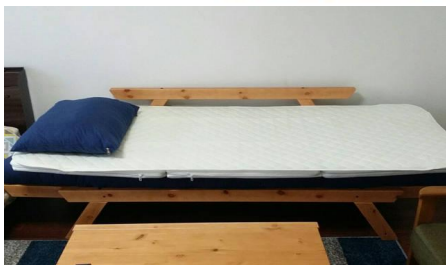


椅子代わりに使用  
することができます。  
(最大 80 kg)

## ソファベッド



ひじ掛けを倒すことでベッドとして使用  
できます。



必ずマットレスを引いてください。

## チェックアウト



チェックアウト時はポストに  
カギをいれてお帰りください。